

## **Mikrofon dynamiczny MDU 22**

Mikrofon dynamiczny typu MDU 22 o charakterystyce kierunkowej kardiodalna przeznaczony jest do nagrań amatorskich.

### **Wykonanie:**

Mikrofon jest produkowany w dwóch wykonaniach:

MDU-22 - standardowe

MDU-22 wz - z wyłącznikiem (wyprowadzonym na dodatkową wtyczkę WM 560-1) umożliwiającym sterowaniem magnetofonu, i z zaczepem (klipsem)

### **Wyposażenie:**

Każdy mikrofon z MDU-22 wz jest wyposażony w kabel mikrofonowy o długości 1,5 m, wtyczkę WM 545-1 (wyprowadzenie wkładki mikrofonowej), wtyczkę WM 560-1 (wyprowadzenie wyłącznika), zaczep do kieszonki, wyłącznik i statyw stołowy.

Mikrofon w wykonaniu standardowym (MDU-22) nie ma wyłącznika, wtyczki WM 560-1 i zaczepu do kieszonki.

### **Dane techniczno-eksploatacyjne:**

Użyteczny zakres pracy: 70 - 10 000 Hz

Skuteczność przy częstotliwości 1 000 Hz - 2,8mV/N/m<sup>2</sup> ~ 3dB

Impedancja - 750 Ohm.

Charakterystyka kierunkowa - kardiodalna

Masa - 0,1 kg

Wymiary: 140 x 21 mm

Динамический микрофон МДУ-22  
DYNAMIC MICROPHONE MDU-22

DU 22

Габариты Габариты  
ТОНСИЛ  
1-000 Миллиметров  
Мощность 2/3

МИКРОФОН МАГНЕТОИ  
КАРТА

Технические характеристики  
1) Диапазон частот 20 - 10000 Гц  
2) Чувствительность 100 мВ/Па  
3) Мощность 2 Вт  
4) Масса 0,5 кг

Данные технические  
1) Диапазон частот 20 - 10000 Гц  
2) Чувствительность 100 мВ/Па  
3) Мощность 2 Вт  
4) Масса 0,5 кг

ТОНСИЛ



Zakłady Wytwórcze Głośników

TONSIL

62-300 Września

ul. Daszyńskiego 2/3



UNITRA  
TONSIL

## MIKROFON MAGNETOELEKTRYCZNY CEWKOWY MDU-22 KARTA INFORMACYJNA

### Przeznaczenie

Mikrofon magnetoelektryczny cewkowy MDU-22 przeznaczony jest głównie do magnetofonów kasetowych, do nagrań amatorskich. Odnacza się estetycznym wyglądem zewnętrznym, małymi wymiarami, przy jednocześnie dobrych parametrach elektroakustycznych. Jego właściwości kierunkowe pozwalają na uzyskanie dobrej jakości nagrań, nawet przy niekorzystnych warunkach akustycznych pomieszczenia.

### Wykonania:

- 1) MDU-22 — standardowe, długość kabla 1,5 m
- 2) MDU-22WZ — z wyłącznikiem umożliwiającym sterowanie magnetofonu i z zaczepem, długość kabla 1,5 m
- 3) MDU-22WZ2 — z wyłącznikiem umożliwiającym zwieranie cewki mikrofonu i z zaczepem, długość kabla 1,5 m
- 4) MDU-22WZ5 — z wyłącznikiem umożliwiającym zwieranie cewki mikrofonu i z zaczepem, długość kabla 2 m

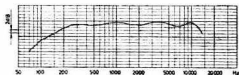
### Dane techniczne:

Użyteczny zakres pracy	70 ÷ 10 000 Hz
Skuteczność przy częstot. 1000 Hz	2,8mV/N/m ± 3 dB
Impedancja	750 ohm
Charakterystyka kierunkowa	kardioidalna
Thumlenie tył — przód	10dB(f=1000 Hz)
Masa	0,1 kg

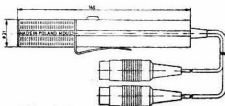
## KARTA GWARANCYJNA

Zakłady „TONSIL” gwarantują prawidłową pracę wyrobu w okresie jednego roku przy założeniu, że wyrob będzie pracował zgodnie z przeznaczeniem. W przypadku wystąpienia wad w wyrobie reklamacje należy zgłaszać w miejscu zakupu wyrobu.

## Charakterystyka skuteczności



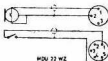
## Główne wymiary



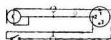
## Schemat połączeń



MDU 77



MDU 77 WZ



MDW22 WZ2, WZ5

## Wyposażenie:

Każdy mikrofon wyposażony jest w statyw stołowy i estetyczne opakowanie.

18 MAJA 1981

Data produkcji .....

Data sprzedaży .....

Pieczęć i podpis  
punktu sprzedaży