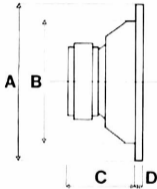


FRI 610

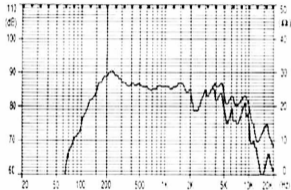
Puissance nominale : 2 W Impédance : 50 Ω Fréquence de résonance : 200 Hz



Fixation : 4
 \varnothing trous : 6,5
 \varnothing sur un

: 51 x 105

A – Cote extérieure : 71 x 132
B – Encastrement : 65 x 124
C – Profondeur : 28
D – Feuillure : 2



Courbe de réponse dans l'axe
et à 30° hors de l'axe