

TS 6/37

Moc pozorna znamionowa: 6VA

Częstotliwość znamionowa: 50Hz

Liczba faz: 1

Napięcie znamionowe pierwotne: 110V, 220V

Napięcie i prąd obciążenia uzwojenia wtórnego:

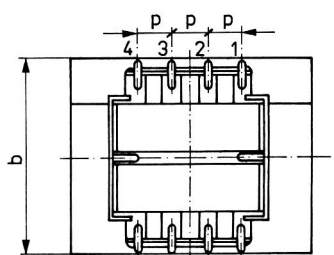
U1: 2,6V; 0,6A

U2: 3,6V; 0,7A

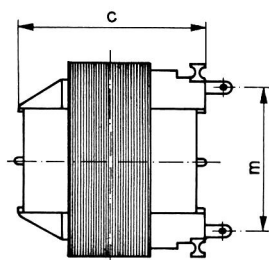
U3: 10V; 0,27A

Typ rdzenia: EI-48/16

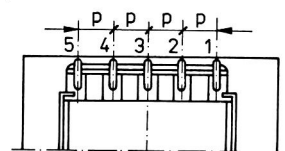
Wymiary gabarytowe: 48x41x43



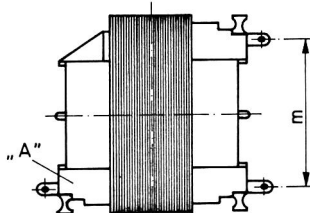
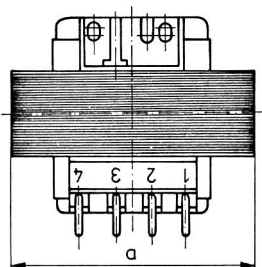
Położenie końcówek poz. 2 i 3



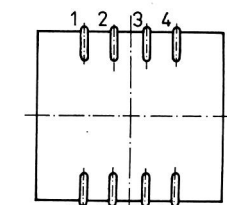
Transformator poz. 1÷5 i 7, 8



Położenie końcówek poz. 4÷6



Transformator poz. 6



Położenie końcówek poz. 1

Uwaga : W poz. 6 końcówki o nr 11÷13 znajdują się na boku „A”. Odległość między nimi „p” wynosi 10 mm

Poz.	Rdzeń	Moc [VA]	Masa ok. [kg]	Nominalne wymiary [mm]							Rodzaje końcó- wek rys. 3-8-6-20	Maks. liczba koń- cówek
				a	b	c	p	m dla końcówek				
								A	B	C; D		
1	EI-36/12,8	1 ÷ 2	0,10	36	30	28,5	6,25	21,75	21,21	—	A; B	8
2	EI-42/14	3 ÷ 4	0,15	42	35	34	7,5	26,75	26,25	—	A; B	8
3	EI-48/16	5 ÷ 8	0,25	48	40	37	7,5	—	—	30	C; D	8
4	EI-54/18	9 ÷ 12	0,35	54	45	40,5	8,25	—	—	32,3	C; D	10
5	EI-60/20	13 ÷ 15	0,50	60	50	44	7,5	—	—	35	C; D	10
6	EI-60/25	15 ÷ 18	0,55	60	50	49	7,5	—	—	35	C; D	13
7	EI-66/22	15 ÷ 20	0,70	66	60	49	7,5	—	—	42,5	C; D	10
8	EI-66/33	21 ÷ 30	0,90	66	60	60	7,5	—	—	42,5	C; D	10