

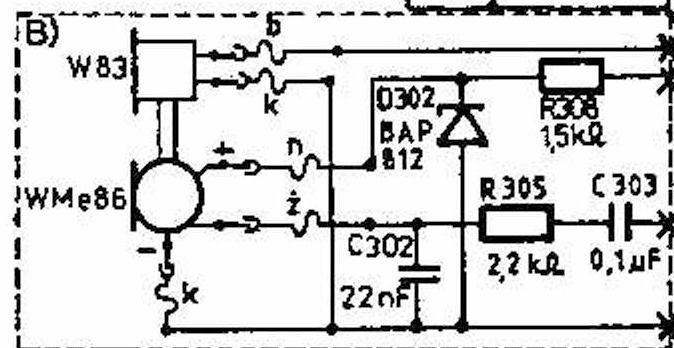
Uwagi:

1. Współczynnik impulsowania 2:1 zwiierać pola C-A od strony ścieżek.
2. Współczynnik impulsowania 3:2 zwiierać pola C E od strony ścieżek.
3. Zastrzega się prawo do wprowadzania zmian.

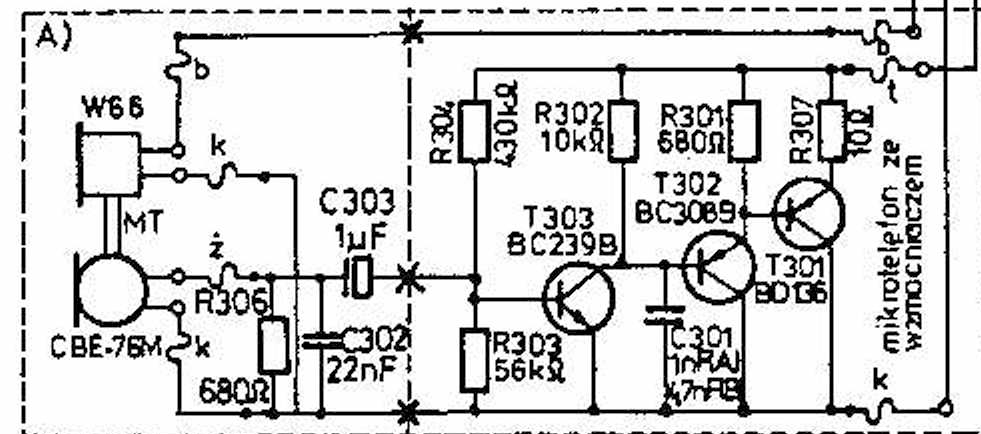
* wyposażenie dodatkowe

Kolory kabelków:

- b - biały
- f - zielony
- k - czerwony
- n - niebieski
- ż - żółty



B) Dla mikrofonu WMe86



A) Dla mikrofonu CBE-76M